

BAIL A REHABILITATION AVEC UN PORTAGE FONCIER SOLIFAP

MAITRISE D'OUVRAGE D'INSERTION A VILLEFRANCHE SUR SAONE

CHIFFRES CLES

Un logement social durable sur 30 ans :

- Un grand T4 de 87,74m²
- 438 € de loyer mensuel

29 330 € de travaux dont :

- 88% subventionnés

En 2017 la FAP désireuse de faire du logement d'insertion sur un grand logement issu d'une donation a contacté SOLIHA BLI. Pour réaliser le portage financier SOLIFAP a été sollicité pour acquérir le bien puis dans le même temps le mettre à disposition de SOLIHA BLI dans le cadre d'un bail à réhabilitation.

- L'Agence Nationale pour l'Habitat (Anah)
- GROUPAMA via la Ligue contre les Taudis
- La Fondation Abbé Pierre
- SOLIFAP

PLAN DE FINANCEMENT

Coût d'opération	103 869 €
ANAH Organisme + ASE	15 898 €
GROUPAMA	20 000 €
Fondation Abbé Pierre	9 884 €
Prêt CDC	58 087 €
Commune	Garante du prêt

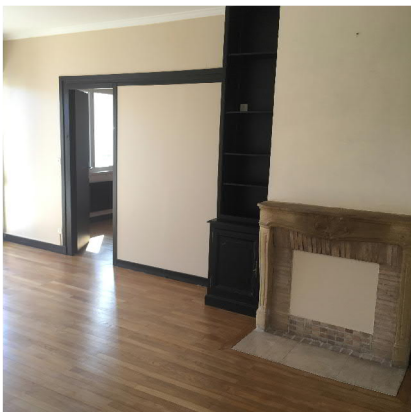
OBJECTIFS

- Produire du logement d'insertion en diffus dans le centre ville
- Lutter contre la précarité énergétique en rénovant un logement avec des équipements performants
- Reloger des ménages prioritaires de la commune enregistrés dans le fichier de la demande de logements sociaux.

RESULTATS

Fin 2018, une famille avec trois enfants vivant dans un petit logement énergivore a pu bénéficier de ce grand appartement. L'accompagnement social du ménage est financé par le Département et réalisé par SOLIHA.

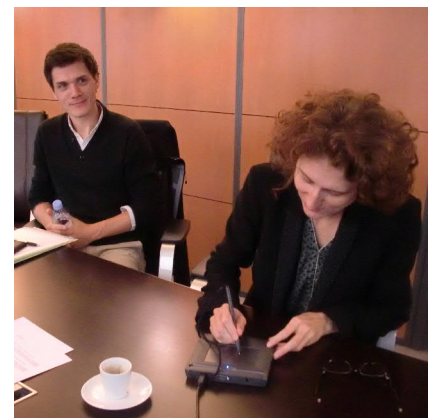
La rénovation thermique du logement a permis un gain énergétique de 63%.



PARTENAIRES

Un projet mené en coopération avec des partenaires publics et privés :

- La Commune de Villefranche



LES PARTENAIRES



Groupama
RHÔNE-ALPES AUVERGNE



Contact :

Laure-Anne Duvivier
Responsable de pôle Développement du Logement d'insertion – SOLIHA Rhône et Grand Lyon