

An aerial photograph of a residential neighborhood during sunset. The houses are mostly white with dark roofs, and the sky is a warm orange and yellow. In the background, there are rolling hills and a cityscape.

SOLIHA
SOLIDAIRES POUR L'HABITAT

RAPPORT D'ACTIVITÉ **2023**

UNION RÉGIONALE

AUVERGNE-RHÔNE-ALPES

SOLIHA, une expertise au service de l'habitat
pour les particuliers et les collectivités territoriales





UNION RÉGIONALE
SOLIHA
**AUVERGNE
RHÔNE-ALPES**

SOMMAIRE

•

LE RÉSEAU ASSOCIATIF SOLIHA

Le Mouvement **SOLIHA** 4

Le réseau SOLIHA en **AuRA** 6

Chiffres **clés** 8

L'UNION RÉGIONALE SOLIHA AURA

Nos **missions** 10

RETOUR SUR 2023

Une année **sous le signe de la qualité** 12

DES PROJETS RÉGIONAUX

Truck SOLIHA :
Un outil de prévention mobile 14

Ateliers "Bien chez soi avec SOLIHA" :
**Des séances collectives
d'information et de sensibilisation** 16

Étude Renov'Santé :
**Comprendre les effets
de la rénovation énergétique sur la santé** 18

A.L.M.A:
**Appui au Logement des Majeurs
protégés en Auvergne-Rhone-Alpes** 20

ET DEMAIN ?

Démarche **IMPACT** 22

Poursuite de la feuille de route régionale
CAP 2025 23

Projet de Mouvement
et rencontre nationale SOLIHA 23

UN RÉSEAU D'EXPERTS RÉGIONAL 24

NOTRE ÉQUIPE & GOUVERNANCE 25

LE MOUVEMENT SOLIHA

" Solidaires pour l'habitat "

LES VALEURS DU MOUVEMENT



- **SOLIDARITÉ
COMME PRINCIPE
D'ACTION**



- **RESPECT
DE LA DIGNITÉ
HUMAINE**



- **L'HABITANT
PLACÉ AU CŒUR
DE NOTRE PROJET**



- **ANCRAGE
TERRITORIAL
ET DIMENSION
PARTENARIALE**

SOLIHA : 1^{ER} RÉSEAU ASSOCIATIF DU SECTEUR DE L'AMÉLIORATION DE L'HABITAT

Né en 2015 de la fusion des fédérations PACT et Habitat & Développement, le Mouvement SOLIHA compte 124 organismes, présents partout en France, en Métropole et Outre-mer. Fortement ancré sur le territoire, SOLIHA agit auprès des collectivités et avec le soutien des institutions pour apporter des réponses adaptées aux besoins des populations et aux spécificités des territoires.

Pour favoriser le maintien et l'accès dans le logement des personnes défavorisées, fragiles et vulnérables, le Mouvement déploie 5 métiers, qui sont au cœur des missions des associations SOLIHA :

- La réhabilitation accompagnée au service des particuliers
- La conduite de projets de territoire
- La production de logements d'insertion
- La gestion locative sociale
- L'accompagnement social des personnes

NOS
ACTIONS

Crédit Photo • © DavidMonfort • janvier 2021



1

Accompagner les personnes âgées et en situation de handicap souhaitant mieux vivre chez elles

2

Réussir la transition énergétique pour tous

3

Lutter contre l'habitat indigne et dégradé

4

Mobiliser le parc privé à des fins sociales

5

Produire des logements

6

Redynamiser les copropriétés, les quartiers et les centres-bourg



Pierre-Yves
GAGNERET



Delphine
AGIER



SOLIHA RHÔNE
& GRAND LYON
Lyon
Tarare

BLI
Auvergne-Rhône-Alpes

SOLIHA ALLIER

Montluçon



Patrick
COUTHERUT



Hervé
CATTEAU

SOLIHA LOIRE-PUY DE DÔME

Asile de nuit

Saint-Etienne
Clermont-Ferrand

■ BLI Loire



Guy
GIRAUD



Delphine
LAURENT

SOLIHA CANTAL

Aurillac



René
CONDAMINE



Claire
GOZARD

SOLIHA HAUTE-LOIRE

Le Puy-en-Velay



Mickaël
BOUCHET

SOLIHA
ARDÈCHE

Privas

Danielle
MAGAND



SOLIHA
EN RÉGION
AURA :

411
salariés



337
bénévoles



10
associations
départementales
ou
bi-départementales



Jean-Jacques ARGENSON
 Daniela GELSO

UNION RÉGIONALE
 AUVERGNE
 RHÔNE-ALPES

Alexandrine
 BUTILLON



Fanny
 BONZOM

SOLIHA AIN
 Bourg en Bresse

SOLIHA HAUTE-SAVOIE
 Annecy

■ BLI Haute-Savoie



Didier
 SEPULCHRE
 DE CONDE



Céline
 GAUDET
 ROUZET



Alain
 BENOISTON

SOLIHA ISÈRE SAVOIE
 Grenoble

■



Francis
 PILLOT



Floriane
 BOUYOUD



Bertille
 MENDUNI

SOLIHA DRÔME
 Valence



Alain
 VILLARD



Denis
 WITZ

- Présidence
- Direction
- Présidence BLI
- Gestion AIS



David
 MAGNIER

SOLIHA BÂTISSEUR
 DE LOGEMENT
 D'INSERTION
 SOLIDAIRES POUR L'HABITAT

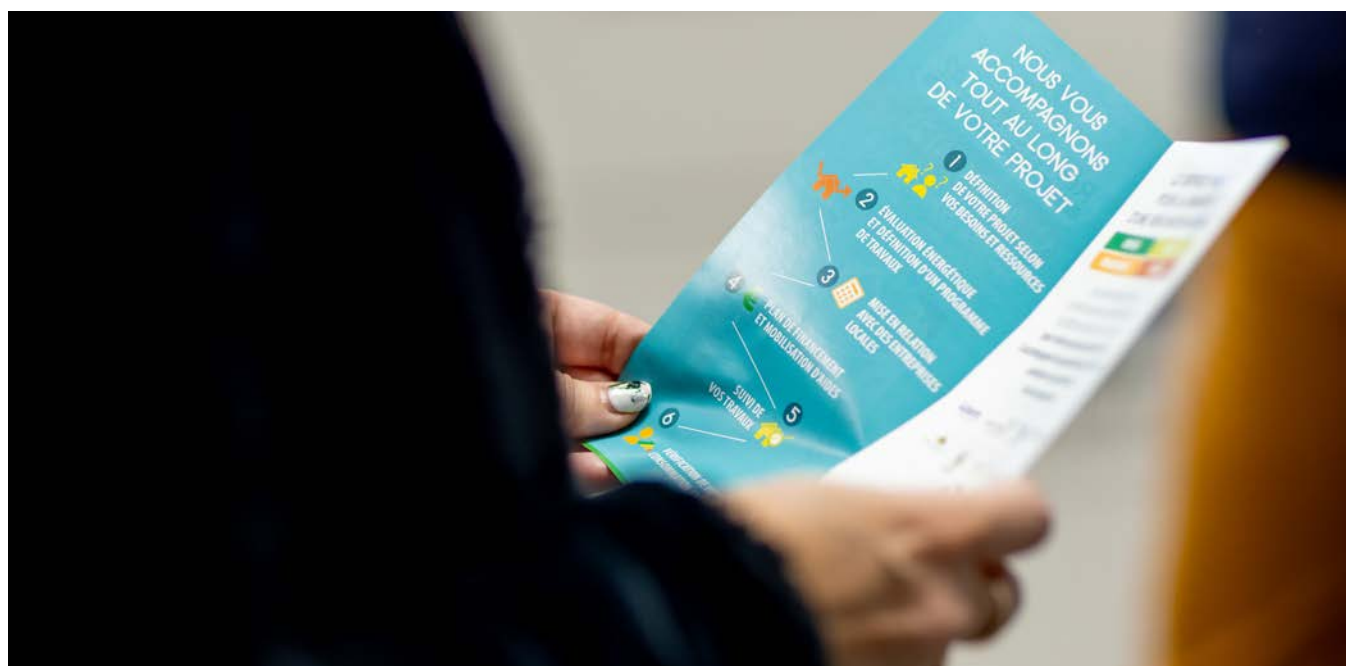
3 structures dédiées
 à la production de logements d'insertion

SOLIHA AGENCE
 IMMOBILIÈRE
 SOCIALE
 SOLIDAIRES POUR L'HABITAT

1 structure dédiée
 à la gestion locative

1 membre associé
 1 Union Régionale

LE RÉSEAU SOLIHA EN AURA EN CHIFFRES (2023)



Réhabilitation accompagnée au service des particuliers

| 9 216 MÉNAGES ACCOMPAGNÉS dans leur projet de réhabilitation :

4 121 ménages accompagnés pour sortir de la précarité énergétique

4 193 ménages accompagnés pour adapter leurs logements à la perte de mobilité

902 ménages accompagnés pour réhabiliter des logements indignes, non-décentés ou très dégradés

Accompagnement social des personnes

| 3 467 MÉNAGES BÉNÉFICIAIRENT d'un accompagnement social en lien avec le logement :
Type d'accompagnement* Statistiques nationales

Gestion locative sociale

| 3 715 LOGEMENTS SOCIAUX GÉRÉS

Dont :

2 100

logements en intermédiation
locative pour des tiers

1 061

logements dont
SOLIHA est propriétaire

554

logements ou places en
structures collectives



Conduite de projets de territoire

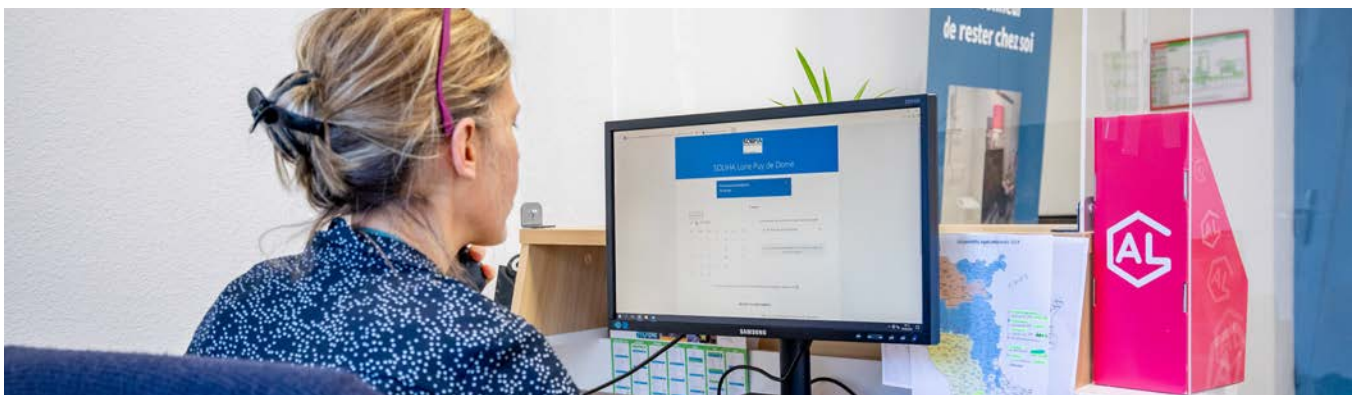
| 192 CONTRATS ET CONVENTIONS HABITAT avec des collectivités locales ou autres partenaires



Maîtrise d'Ouvrage d'Insertion (MOI)

| 1 517 LOGEMENTS DÉTENUS par les organismes agréés MOI + SOLIHA

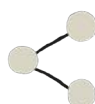
Dont : **790** places en structures
collectives



LES MISSIONS DE L'UNION RÉGIONALE

5 Domaines d'activité stratégiques

REPRÉSENTATION et animation du réseau



La représentation et l'animation du réseau sont le cœur de l'activité de l'Union Régionale. Il s'agit de représenter le réseau auprès des partenaires régionaux et au sein du Mouvement SOLIHA, de promouvoir une vision et une action commune à l'échelle régionale, d'impulser et animer des échanges d'expériences et de bonnes pratiques. **Le mot clé ? Coopération !**

MUTUALISATION de ressources et de compétences

Grâce à la mutualisation il est possible de gagner en professionnalisme et en efficacité, de partager les coûts et de trouver des solutions adaptées. L'Union Régionale porte des actions de communication et de recherche de mécénat, l'organisation de formations à l'échelle régionale pour les équipes SOLIHA, etc. La présence de SOLIHA BLI Auvergne-Rhône-Alpes, coopérative de Maîtrise d'Ouvrage d'Insertion dont plusieurs SOLIHA sont coopérateurs, est aussi un témoignage de la mutualisation au sein de notre réseau régional.

En
2023 :



**Groupes de travail et/ou
d'échange d'expériences**
9 groupes de travail
organisés en région
144 salariés ont participé



**Réunions
de coordination des directeurs**
8 réunions directeurs des SOLIHA d'AuRA
11 directeurs présents

Thématiques traitées : certification de qualité, communication, habitat, production de logements, copropriétés



**Formations délocalisées
en région**
9 formations organisées
106 salariés formés
1 071 heures de formation



**Démarche Qualité
(Certification Qualicert)**
2 SOLIHA en cours de certification

Thématiques : accueil dans le Mouvement (salariés et administrateurs), gestion d'équipe, gestion du temps et du stress, gestion des conflits, contrôle de décence.

MISES à disposition

En 2023, deux salariés de l'Union Régionale ont été mis à disposition des structures SOLIHA de la région :

- Le chargé de communication est intervenu auprès de SOLIHA Isère-Savoie, SOLIHA Ain, SOLIHA Cantal, SOLIHA Allier, SOLIHA Loire-Puy-de-Dôme et le CDHU pour leur apporter un appui sur les actions de communication et sur la réalisation de divers supports ;
- L'assistante de direction est intervenue auprès de SOLIHA BLI Auvergne-Rhône-Alpes pour assurer le suivi administratif, les saisies comptables et l'organisation des différentes instances de la structure.

PILOTAGE ET MISE EN OEUVRE *de projets régionaux*

L'Union Régionale porte des projets collectifs en partenariat avec une pluralité d'acteurs : les caisses de retraite et les complémentaires santé, les Directions et Agences Régionales de l'Etat, des mécènes et des fondations, des acteurs privés qui sollicitent une intervention régionale et un interlocuteur unique.

Les projets régionaux mis en œuvre s'appuient sur les expertises et les compétences des équipes SOLIHA de la région, qui animent les actions de terrain.

En créant des synergies opérationnelles entre les associations SOLIHA de la région, ces projets les amènent à coopérer, à mutualiser, à innover, à expérimenter et à diversifier leurs actions.

L'Union Régionale est en charge du pilotage global des projets ainsi que de la gestion des fonctions support : la coordination et le suivi des actions, la recherche de financements, la gestion des relations partenariales, le reporting, la facturation aux SOLIHA, la communication, etc.

En 2023, l'UR a mise en œuvre plusieurs projets à l'échelle régionale et/ou inter-départementale: le Truck SOLIHA, les ateliers « Bien chez soi avec SOLIHA », l'étude Rénov'Santé et le projet A.L.M.A.



MOTEUR *d'innovation*



L'Union Régionale identifie des thématiques stratégiques pour les associations SOLIHA et explore des pistes d'action afin de développer de nouveaux projets au sein du réseau.

L'objectif est de trouver des solutions novatrices aux problèmes complexes que rencontrent les SOLIHA sur le terrain.

Impulser et piloter l'innovation au niveau régional permet en effet de monter des projets de qualité et facilite la recherche de partenaires et de financements.



RETOUR SUR 2023 UNE ANNÉE SOUS LE SIGNE DE LA QUALITÉ!

Photo, en haut à gauche

Les Trucks SOLIHA en AURA ont continué leur tournée régionale en 2023.

@SOLIHA Auvergne-Rhône-Alpes

Photo, en bas à gauche

Les sites internet des SOLIHA en AURA ont fait peau neuve en 2023.

@SOLIHA Auvergne-Rhône-Alpes

Photo à droite

Première rencontre régionale des conseillers.ères habitat SOLIHA en AuRA

@SOLIHA Auvergne-Rhône-Alpes



2023 a été une année riche en événements et actions qualitatives pour l'Union Régionale:

Une bonne dynamique sur le secteur projets

L'année a été caractérisée par la poursuite de plusieurs projets régionaux (Trucks) et interdépartementaux (Ateliers Bien Chez Soi avec SOLIHA, étude Rénov'Santé), ainsi que par le déploiement opérationnel du projet A.L.M.A. (Appui au Logement des Majeurs protégés en AuRA) sur toute la région.

Le dynamisme de l'UR sur le volet projets est également témoigné par l'obtention d'un financement Anact à hauteur de 50 000€, permettant d'accompagner 7 SOLIHA dans l'élaboration de leur projet associatif et de déployer un baromètre social au sein des associations concernées.

Le lancement d'un projet inter-réseaux, financé par le Pacte des Solidarités, nous a permis en fin d'année de tisser des liens opérationnels plus étroits avec d'autres acteurs associatifs du

logement accompagné (Fapil, Unafo, URHAJ et URCLLAJ).

Poursuite du travail de consolidation du réseau régional

En accord avec les priorités identifiées régionalement, l'Union Régionale a engagé plusieurs actions visant à renforcer le réseau en Auvergne-Rhône-Alpes et à développer davantage les coopérations inter-SOLIHA.

Ainsi, une étude régionale sur la Maitrise d'Ouvrage d'Insertion a été lancée, dans le but de construire une vision stratégique partagée du développement de l'activité. Cette étude se proposait également de définir une organisation cohérente et performante pour augmenter la production de logements d'insertion dans notre région.

La démarche d'accompagnement à la structuration de trois SOLIHA de taille critique (Ain, Ardèche et Haute-Savoie), initiée en 2022, a permis une réorganisation interne, et notamment la création d'un niveau d'encadrement intermédiaire au sein des associations.



En septembre, l'équipe régionale a organisé une journée à destination de tous les conseillers habitat SOLIHA visant à valoriser le précieux travail de ces professionnels et de favoriser l'échange de bonnes pratiques.

La mutualisation des moyens et des ressources s'est aussi traduite dans la délocalisation en région de nombreux stages de formation, l'animation de plusieurs groupes de travail régionaux et l'organisation de 2 séminaires pour les directeurs.

Sur le volet « conduite de projets de territoire et études pré opérationnelles », les SOLIHA ont validé et adopté des règles de coopération leur permettant de porter ensemble, si besoin, la réponse à appels d'offre et de tisser des collaborations durables et efficaces au sein du réseau.

Dans cette perspective, une nouvelle coopération a été lancée entre SOLIHA Isère-Savoie et SOLIHA Haute-Savoie. Les deux structures se sont engagées à développer une coopération renforcée sur l'« axe savoyard ».

Lancement des nouveaux sites Internet en région

Les nouveaux sites Internet des SOLIHA d'AuRA ont été mis en ligne en avril 2023. Le travail de refonte des anciens sites, initié en mai 2022, s'est concrétisé par la mise en ligne d'une nouvelle plateforme hébergeant 11 sites.

Afin que chaque SOLIHA s'approprie ce nouvel outil, des webinaires et des accompagnements ont été organisés par le chargé de communication régionale et se sont poursuivis pour que les référents communication soient en mesure de modifier les contenus de manière autonome.

LE TRUCK : UN OUTIL DE PRÉVENTION MOBILE

CONTEXTE

En matière de logement adapté au vieillissement et au handicap, la France fait actuellement face à un enjeu majeur : consécutive à la progression du nombre de personnes âgées particulièrement soutenue entre 2020 et 2030, la décennie suivante sera marquée par celle du nombre de personnes âgées rencontrant des limitations (« incapacités ») modérées ou sévères, qui atteindrait 3 millions en 2040. Or seulement 6% des logements des séniors sont adaptés à la perte d'autonomie. Chaque année nous comptons 2 millions de chutes de personnes âgées : c'est la première cause de mortalité accidentelle des plus de 65 ans. De surcroît, 8 chutes sur 10 interviennent au domicile.

Face à ce constat alarmant, SOLIHA s'est engagé à donner à tous la possibilité de vivre chez soi le plus longtemps possible en toute autonomie, par la mise en place d'un outil d'information et de prévention mobile.

OBJECTIFS

- Favoriser le maintien à domicile et l'autonomie
- Sensibiliser les personnes en perte d'autonomie à l'adaptation du logement
- Informer sur les dispositifs d'aide aux travaux d'adaptation du logement et d'économies d'énergie
- Conseiller sur les possibilités d'aménagement, les aides techniques et les gestes quotidiens à adopter
- Illustrer les aménagements possibles par des démonstrations concrètes

LE PROJET RÉGIONAL

Depuis 2020 deux Trucks SOLIHA sillonnent les routes, les centres villes et les places des villages de la région. **Ces camions aménagés présentent les travaux d'adaptation possibles, ainsi que des aides techniques permettant de mieux vivre chez soi.** Ayant comme objectif de sensibiliser au réaménagement du logement, **l'exposition s'accompagne d'un service d'information, animé par les conseillers habitat, les ergothérapeutes et techniciens SOLIHA.**

Véritable show-room mobile, le Truck sert à favoriser le maintien à domicile. **Cet outil itinérant permet d'aller au plus proche des habitants, en apportant une réponse adaptée aux besoins des personnes en perte d'autonomie,** notamment les seniors et les personnes à mobilité réduite.

En 2023, les deux Trucks SOLIHA ont pu rencontrer leurs publics lors de 150 animations organisées par les associations SOLIHA partout dans la région.



“

J'ai apprécié tous ces renseignements auxquels on ne pense pas vraiment, notamment sur les nouvelles technologies et possibilités de rénovation. [...] Pour moi c'était très bien ! »

Visiteur de 75 ans,
résident en Haute-Savoie

PORTAGE

L'Union Régionale a construit le projet sur la base des retours d'expérience du Mouvement SOLIHA dans d'autres régions. Elle coordonne la planification des sorties, réalise les bilans et apporte un appui en communication. Les SOLIHA de la région organisent les sorties, recherchent des financements complémentaires et mobilisent les partenaires locaux.

PARTENAIRES

Investissement

- Région Auvergne-Rhône-Alpes
- CARSAT Rhône-Alpes
- CARSAT Auvergne
- AG2R la Mondiale
- Saint-Gobain
- CAPEB
- Renault Truck
- Tous ERGO

Animation

- CARSAT Auvergne
- Conférences des Financeurs de la Prévention de la Perte d'Autonomie
- Collectivités locales
- Fonds de dotation Nos Epaules et Vos Ailes
- Divers acteurs des territoires: bailleurs sociaux, acteurs privés, associations etc.

RÉSULTATS 2023

150 sorties réalisées dans la région Auvergne-Rhône-Alpes

Plus de 3 000 personnes sensibilisées

Des sorties fortement appréciées par les visiteurs avec une note moyenne de 4,89/5 :

- 86% des visiteurs ne connaissaient pas ou peu les astuces et démarches facilitant la vie à domicile
- 70% des visiteurs ne pensaient pas aménager leur logement avant la visite du Truck
- 82 % des visiteurs souhaitent aménager leurs logements après la visite du Truck

Cette année, la mise à disposition du Truck a été poursuivie pour réaliser 4 sorties dans la Nièvre.

ATELIERS «BIEN CHEZ SOI AVEC SOLIHA»

*Des séances collectives
d'information et de sensibilisation*

CONTEXTE

Chaque année, 2 millions de chutes de personnes âgées de plus de 65 ans sont responsables de 12 000 décès. Dans cette tranche d'âge, les chutes à domicile sont la première cause de mortalité accidentelle et de plus de 130 000 hospitalisations.

En France, l'âge moyen des personnes réalisant des travaux d'adaptation du logement est de 78 ans. Trop souvent envisagée de façon curative plutôt que préventive, l'adaptation du logement apporte pourtant de nombreux bénéfices.

Afin de favoriser la prévention et d'informer les seniors sur les possibilités d'adaptation du logement, SOLIHA propose des séances d'information collectives: les « Ateliers bien chez soi avec SOLIHA ».

OBJECTIFS

- Encourager les aménagements préventifs
- Sensibiliser les seniors à l'adaptation du logement
- Informer les seniors sur les aides financières existantes
- Conseiller sur les gestes et postures, le repérage des risques, les aménagements possibles, etc.

LE PROJET RÉGIONAL

Les « Ateliers bien chez soi avec SOLIHA » sont des séances d'information permettant de découvrir comment aménager son logement et y vivre de façon confortable, en adoptant les bons gestes !

Ces ateliers sont organisés en parcours progressif et participatif, intégrant vidéos, quizz, jeux et échanges. Ils sont proposés sous deux formats complémentaires :

En présentiel - un cycle de 3 séances animé par un expert SOLIHA du territoire, afin d'aborder de façon complète les questions liées à l'habitat : aménagements, gestes et postures, aides financières et démarches, etc.

En distanciel - une conférence numérique d'une heure pour découvrir les informations essentielles sur l'adaptation du logement.



“

Des informations très intéressantes ! Interlocutrice très agréable, très compétente. Beaucoup de renseignements avec les informations données lors de cette séance claire et instructive ! »

Participante aux "Ateliers Bien Chez Soi" en distanciel

PORTAGE

Le projet a démarré en 2017 sous la coordination de SOLIHA Drôme. En 2023, l'Union Régionale a continué sa prise de relais du pilotage de cette action régionale.

Le pilotage régional permet d'assurer de manière efficace le suivi du programme, le lien avec les partenaires et la gestion administrative et financière.

PARTENAIRES

- Atouts Prévention Rhône-Alpes (groupement inter-regime régional des caisses de retraites).

RESULTATS

- 11 cycles d'ateliers réalisés en présentiel sur les départements rhônalpins.
- 5 séances en distanciel animées par l'Union Régionale
- Plus de 125 participants aux ateliers en présentiel et en distanciel



Etude Rénov'Santé

Comprendre les effets de la rénovation énergétique sur la santé

CONTEXTE

12 millions de Français sont aujourd'hui en situation de précarité énergétique. Au-delà des économies d'énergie, la rénovation des logements est un enjeu de santé publique: selon une étude du Ministère de la Transition Ecologique, les occupants des 5% des logements les plus énergivores, en particulier les ménages à faible revenu, sont exposés à un risque accru pour leur santé.

Il existe une réelle nécessité de mieux comprendre les effets des travaux de rénovation énergétique sur la santé des résidents afin d'intégrer cette dimension dans les dispositifs liés au logement. En 2022, les acteurs de la santé et du logement en AuRA s'associent pour mener une étude régionale d'envergure : Rénov'Santé

OBJECTIFS

- Mesurer l'évolution de la consommation de soins et de la santé perçue avant et après travaux, auprès de ménages en situation de précarité énergétique et/ou éligibles aux programmes d'aides et d'accompagnement à la rénovation.

LE PROJET RÉGIONAL

Portée par l'Observatoire Régional de la Santé (ORS) Auvergne-Rhône-Alpes, et déployée entre 2022 et 2025 dans sept départements de la région (Ardèche, Isère, Loire, Puy-De-Dôme, Rhône et Savoie), l'étude repose sur le comparatif des consommations de soins issues de l'Assurance Maladie et l'administration de questionnaires téléphoniques auprès des ménages participants.

Ces échanges visent à recueillir des éléments sur la santé perçue des habitants, les caractéristiques du logement ainsi que sur le projet de travaux de rénovation.

Pour un échantillon de ménages, ces informations seront complétées par une analyse de la performance globale du logement, grâce à la pose d'appareils de mesure (qualité de l'air, consommation énergétique, confort d'ambiance...), mais également via des entretiens qualitatifs approfondis.



PORTAGE

Dans le cadre de cette étude, initiée par la Chaire HOPE, l'ORS travaille en partenariat étroit avec SOLIHA et les Compagnons Bâisseurs, qui accompagnent les ménages modestes dans leurs projets de rénovation. Le CSTB (Centre Scientifique et Technique du Bâtiment) apporte son expertise dans la méthode et l'analyse des mesures.

SOLIHA a pour rôle de mobiliser et recueillir les consentements des ménages en situation de précarité énergétique ainsi que de mettre en œuvre la méthode de mesure développée par le CSTB par l'appareillage d'un échantillon de logements.

Une enquêtrice a été recrutée à l'Union Régionale afin d'administrer l'ensemble des questionnaires logement et santé par téléphone.

PARTENAIRES

- Le Ministère de la Santé et de la Prévention
- Le Ministère de la Transition écologique, cohésion des territoires, et transition énergétique
- L'Observatoire National de la Précarité Énergétique (ONPE)
- Le Plan Urbanisme Construction Architecture (PUCA)
- La Région Auvergne-Rhône-Alpes
- La Direction régionale de l'Environnement, de l'Aménagement et du Logement Auvergne-Rhône-Alpes
- L'Agence Régionale de la Santé Auvergne-Rhône-Alpes (ARS)
- Plusieurs fondations : Fondation Abbé Pierre, Fondation de France, Fonds Solinergy, Fondation Sanofi Espoir, Fonds de dotation Qualitel, Fondation RTE, CSTB, Chaire HOPE
- L'Assurance Maladie

RÉSULTATS

- La phase de mobilisation des ménages par les équipes SOLIHA s'est poursuivie en 2023
- 205 questionnaires « logement » et 312 questionnaires « santé » ont été administrés par une enquêtrice dédiée de l'Union Régionale
- 10 ménages ont été équipés, par les équipes SOLIHA, d'appareils de mesure afin d'évaluer la performance globale d'un échantillon de logements (qualité de l'air intérieur, confort d'ambiance, énergie, etc.)
- 21 ménages ont participé à des entretiens qualitatifs menés par l'ORS
- L'analyse des données de la phase « avant travaux » ainsi que le démarrage de la phase « après-travaux » débuteront en 2024

A.L.M.A

Appui au Logement des Majeurs protégés en Auvergne-Rhône-Alpes

CONTEXTE

En 2021, l'UR SOLIHA a réalisé une étude régionale visant à identifier les besoins des majeurs protégés en matière de logement. Celle-ci a fait ressortir que ce public croise plusieurs critères de fragilité (vieillesse, handicap/troubles psychiques, isolement social, pauvreté), fait face à de nombreuses situations de non-recours et a des besoins importants en matière d'habitat (habitat non adapté à la perte d'autonomie, énergivore, trop coûteux, dégradé).

Suite à cette analyse, SOLIHA lance en 2022 le projet régional A.L.M.A - Appui au Logement des Majeurs protégés en Auvergne-Rhône-Alpes.

OBJECTIFS

- Favoriser un meilleur accompagnement des majeurs protégés sur le volet logement, en appuyant les mandataires judiciaires qui les accompagnent dans l'exercice de leurs missions
- Améliorer les connaissances des mandataires professionnels et familiaux afin qu'ils se repèrent dans l'ensemble des dispositifs et aides existantes en matière de logement

LE PROJET RÉGIONAL

Le projet entend apporter une réponse à travers 3 axes d'actions complémentaires :

1. Le soutien aux mandataires associatifs dans les problématiques liées à l'habitat par la mise en œuvre de conventions de partenariat entre les associations SOLIHA et les associations mandataires
2. L'information des mandataires associatifs sur les dispositifs d'amélioration de l'habitat via des séances collectives d'information
3. La sensibilisation des tuteurs familiaux aux dispositifs d'amélioration de l'habitat via des séances collectives d'information



“

Nous avons suivi avec intérêt cette étude régionale et bénéficié de la restitution des conclusions. [...] L'étude a mis en lumière les besoins des majeurs protégés en matière de logement, besoins que nous constatons au quotidien dans nos pratiques d'accompagnement.[...] Au regard de l'adéquation de ces actions avec les besoins des publics touchés, nous confirmons notre intérêt et soutien à ce projet »

URAF - Union Régionale des Associations Familiales

FNAT - Fédération Nationale des Associations Tutélaires

UTRA PJM - Union Territoriale Regroupant des Associations pour la Protection Juridique des Majeurs

PORTAGE

L'Union Régionale a construit et pilote le projet ALMA, qui est mis en œuvre par toutes les associations SOLIHA sur les 12 départements de la région. La phase préparatoire du projet est mutualisée entre les SOLIHA sous le pilotage de l'UR, tandis que sa mise en œuvre est portée localement.

PARTENAIRES

- DREETS Auvergne-Rhône-Alpes (Direction Régionale de l'Économie, de l'Emploi, du Travail et des Solidarités)
- Commissariat à la lutte contre la pauvreté via l'appel à projets régional 2022 "Lutter contre la pauvreté : coopérer, mutualiser, structurer et innover !"
- La Fondation Autonomia
- AG2R La Mondiale
- Les principaux réseaux d'associations mandataires de la région AuRA : URAF, FNAT, UTRA PJM

RESULTATS

- 12 séances d'information départementales réalisées par SOLIHA auprès de plus de 270 salariés des services mandataires associatifs
- 7 conventions de partenariats signées entre les SOLIHA et les associations mandataires locales.

Les actions se poursuivront en 2024 et donneront lieu à un bilan de l'action.

ET DEMAIN ?

DÉMARCHE IMPACT

Projet associatif et Amélioration des Conditions de Travail

Nos métiers, nos missions, nos valeurs... Nous devons y réfléchir ensemble !

En 2024, sera déployée en Auvergne-Rhône-Alpes la démarche IMPACT dont l'objectif est d'accompagner 7 SOLIHA de la région dans l'élaboration ou l'actualisation de leur projets associatifs.

Soutenu par le FACT (*Fonds pour l'Amélioration des Conditions de Travail*), la démarche utilise le projet associatif, outil « classique » de la gestion associative, pour réinterroger les modes d'organisation des SOLIHA en AuRA en intégrant les enjeux liés à la Qualité de Vie au Travail.

Le projet IMPACT s'articulera autour de deux actions :

- Une enquête interne « Qualité de Vie et Conditions de Travail », réalisée auprès des salariés, permettant de réaliser un baromètre du climat social ;
- Un diagnostic auprès des interlocuteurs externes pour analyser leur perception de SOLIHA afin d'ajuster le positionnement de l'association et ses axes stratégiques.

Accompagnée par deux consultants, la démarche conjuguera les dimensions collectives et individuelles, tout en s'appuyant sur le co-développement et l'intelligence collective.

La dimension participative du projet "imPACT" a également pour objet de fédérer les différentes équipes salariées et bénévoles de la région autour d'un projet commun, les rassemblant ainsi sur le sens de leur engagement.

Ce travail offrira à chaque SOLIHA d'AuRA l'occasion de faire évoluer les modes de fonctionnement de sa structure, dans le but de répondre aux nouvelles aspirations des salariés, favoriser leur participation et valoriser leurs compétences.



**L'Union Régionale
poursuit la construction
de nouveaux projets régionaux
pour 2024.**

En fin d'année, nous lançons un projet inter-réseaux logement, soutenus par le Pacte des Solidarités. 5 journées départementales se dérouleront en 2024 dans l'objectif de favoriser l'interconnaissance, la réalisation de diagnostics territoriaux partagés et l'émergence de projets entre les adhérents des différents réseaux.

Le projet « Lien Habitat », expérimenté en Isère, sera déployé sur plusieurs départements pour informer et accompagner les personnes en perte d'autonomie en s'appuyant sur les intervenants à domicile.

Enfin, des réflexions sont en cours sur les pistes d'actions à imaginer, notamment autour de l'enjeu de la couverture du reste à charge des plus modestes.

Mathilde CHIRAT
Chargée de projet
UR SOLIHA Auvergne-Rhône-Alpes

POURSUITE DE NOTRE FEUILLE DE ROUTE RÉGIONALE " CAP 2025"

Déploiement de la gestion locative sociale en AuRA

Dans le cadre de la démarche fédérale « CAP 2025! », chaque région a été invitée à se doter d'un plan stratégique régional.

Les échanges animés par notre Union Régionale en AuRA depuis 2020 ont permis d'opérationnaliser le cadre stratégique du Mouvement SOLIHA et de le décliner en actions concrètes à l'échelle régionale.

En 2024, les actions précédemment initiées se poursuivront, principalement autour du déploiement de la gestion locative sociale.

Les SOLIHA d'Auvergne-Rhône-Alpes ont souhaité réfléchir aux possibilités de mutualisation de cette mission, pour permettre aux associations n'ayant pas cette expertise au niveau local de disposer d'un service GLS, via des compétences déjà existantes tout en garantissant des conditions de qualité et d'équilibre économique.

Dans ce cadre, l'AIS Isère-Savoie a été officiellement transformée en AIS associative interdépartementale. Son activité couvrira dès 2024 les départements de l'Isère, de la Savoie, de l'Ain et du Rhône.

L'Union Régionale facilitera la mise en réseau des SOLIHA et mettra en place un groupe de travail régional afin favoriser les échanges d'expériences et de bonnes pratiques.

PROJET DE MOUVEMENT ET RENCONTRE NATIONALE SOLIHA

Fin 2023, la Fédération SOLIHA a lancé une réflexion sur le futur projet associatif du Mouvement.

La démarche de construction du projet associatif SOLIHA 2025-30, qui sera présentée le 20 juin 2024 lors de l'AG de la Fédération, s'inscrit dans la continuité du projet stratégique CAP 2025. Elle se propose de trouver un cadre fédérateur à toutes les associations et de renforcer le sentiment d'appartenance au réseau.

Un Copil fédéral a été mis en place et des premières réunions ont été organisées auprès des administrateurs et directeurs. L'audition d'un certain nombre de partenaires nationaux et locaux est prévue, tout comme la consultation du réseau via une enquête en ligne.

Le 17 octobre 2024 se tiendra à Paris la 1^{ère} rencontre nationale du Mouvement SOLIHA, visant à faire rencontrer les équipes autour du projet de Mouvement (valeurs, mission, vision) et à communiquer sur l'identité SOLIHA.



Le 2^{ème} Plan quinquennal Logement d'abord (2023-27), actuellement en cours, vise à développer entre autres l'intermédiation locative pour répondre à la forte demande de logements.

Via l'IML, la gestion locative sociale, la production de logements d'insertion et l'accompagnement social, nous devons participer à la production d'une offre nouvelle, innovante et abordable, répondant aux besoins des plus fragiles et précaires.

Alain REGNIER
Président
Fédération SOLIHA



LES EXPERTS SOLIHA DE NOTRE RÉSEAU RÉGIONAL

Le réseau national des experts est constitué de professionnels reconnus dans leurs compétences, en capacité d'accompagner les associations SOLIHA dans la réalisation de leurs missions. Constitué par appel à candidature et après agrément par un jury, ce réseau d'experts est mobilisé par l'ensemble des SOLIHA et par la Fédération en fonction des besoins rencontrés.



ADAPTATION, VIEILLISSEMENT, HANDICAP

Véronique ENJOLRAS
SOLIHA DRÔME



ASPECTS FINANCIERS ET OUTILS DE PILOTAGE DE LA MAÎTRISE D'OUVRAGE D'INSERTION

Pierre MARILLER
ADMINISTRATEUR SOLIHA DRÔME



COPROPRIÉTÉS

Myriam GERMAIN
SOLIHA RHÔNE ET GRAND LYON



CONDUITE DE PROJETS DE TERRITOIRE ET ACCOMPAGNEMENT DES PARTICULIERS

Marianne BECK
SOLIHA DRÔME



COPROPRIÉTÉS

James BESSEAS
SOLIHA LOIRE-PUY DE DÔME



FAÇADES

Corinne COMTET
SOLIHA LOIRE-PUY DE DÔME



HABITAT INDIGNE

Candice MOREL
SOLIHA RHÔNE ET GRAND LYON



MAÎTRISE D'OUVRAGE D'INSERTION

Isabelle BRU
SOLIHA LOIRE-PUY DE DÔME



RÉNOVATION THERMIQUE COPROPRIÉTÉS

Julie ALLERME
SOLIHA ISÈRE SAVOIE

NOUS SUIVRE

sur les réseaux sociaux



•• **SOLIHA, Solidaires pour l'habitat**
Auvergne-Rhône-Alpes



•• **SOLIHA**
Auvergne-Rhône-Alpes

GOVERNANCE & ÉQUIPE DE L'UR

COMPOSITION DU CONSEIL D'ADMINISTRATION *au 31/12/2023*

- M. Jean-Jacques ARGENSON (1)
- M. Alain BENOISTON
- M. Didier SEPULCHRE
- Mme Danielle MAGAND
- Mme Clotilde FOURNIER
- M. René CONDAMINE
- M. Alain VILLARD (2)
- M. Patrick COUTHERUT
- M. Francis PILLOT (3)
- M. André INDIGO
- M. Jean-Jacques ARGENSON
- M. Olivier LIATARD
- M. Bruno MAHINC
- M. Pierre MARILLER (4)
- Mme Catherine BARROT- PERENET
- M. Guy GIRAUD (5)
- M. Guy GIRAUD

PRÉSIDENT SOLIHA RHÔNE ET GRAND LYON
PRÉSIDENT SOLIHA BLI HAUTE-SAVOIE
PRÉSIDENT SOLIHA HAUTE-SAVOIE
PRÉSIDENTE SOLIHA ARDÈCHE
PRÉSIDENTE SOLIHA AIN
PRÉSIDENT SOLIHA CANTAL
PRÉSIDENT SOLIHA DRÔME
SOLIHA ALLIER
PRÉSIDENT SOLIHA ISÈRE SAVOIE
VICE-PRÉSIDENT SOLIHA ISÈRE SAVOIE
PRÉSIDENT DU CONSEIL DE SOLIHA BLI AUVERGNE-RHÔNE-ALPES
GÉRANT SOLIHA AGENCE IMMOBILIÈRE SOCIALE ISÈRE SAVOIE
VICE-PRÉSIDENT SOLIHA HAUTE-LOIRE
TRÉSORIER SOLIHA DRÔME
ADMINISTRATRICE SOLIHA RHÔNE ET GRAND LYON
PRÉSIDENT SOLIHA LOIRE PUY-DE-DÔME
PRÉSIDENT SOLIHA BLI LOIRE ET L'ASILE DE NUIT

Présidents d'honneur de SOLIHA Auvergne-Rhône-Alpes : M. Pierre JABRIN et M. Jean VERDIER

COMPOSITION DU BUREAU *au 31/12/2023* : (1) président, (2) vice-président, (3) membre, (4) trésorier, (5) secrétaire.

COMPOSITION DE L'ÉQUIPE DE L'UNION RÉGIONALE 2023



DIRECTION

Daniela
GELSO



ASSISTANTE DE DIRECTION

Sofia
ANTEUR



RESPONSABLE ADMINISTRATIF & FINANCIER

Serge
TRAZIÉ BI



CHARGÉE DE PROJET

Mathilde
CHIRAT



CHARGÉ DE COMMUNICATON

Mehdi
HADDAD



ENQUÊTRICE

Lolane
DENTAND



STAGIAIRE

Maïwenn
HOYAUX



SOLIHA
SOLIDAIRES POUR L'HABITAT



UNION RÉGIONALE
SOLiHA
SOLIDAIRES POUR L'HABITAT

AUVERGNE - RHÔNE-ALPES

Adresse

87 avenue Maréchal de Saxe
69003 Lyon

Téléphone

04 72 84 62 84

E-mail

auvergnerhonealpes@soliha.fr

Site web

auvergnerhonealpes.soliha.fr
SOLiHA.fr